

Інвестиційний Паспорт Михайлівської громади

**Черкаська область,
Кам'янський район**

ЗМІСТ

1

Загальна інформація про громаду: локація, економічні показники, трудові ресурси,

2

Супровід інвесторів. Переваги інвестування у Михайлівську громаду

3

АЛЬТЕРНАТИВНА ЕНЕРГЕТИКА: можливості для інвестицій

4

ГОТЕЛІ, РЕСТОРАНИ, КАФЕ ТА ТУРИЗМ: можливості для інвестицій

5

ТЕКСТИЛЬНЕ ВИРОБНИЦТВО: можливості для інвестицій

6

Інші галузі: можливості для інвестицій, вільні земельні ділянки та будівлі

7

1. Загальна інформація про громаду

Локація, ключові кластери, економічні показники, трудові ресурси



ЗАГАЛЬНА ІНФОРМАЦІЯ

Михайлівська сільська об'єднана територіальна громада утворилась 20 вересня 2017 року шляхом добровільного об'єднання 3 сільських рад Кам'янського району. До складу ОТГ входять:

- Михайлівка
- Ревівка
- Пляківка
- Ребедайлівка
- Лісове



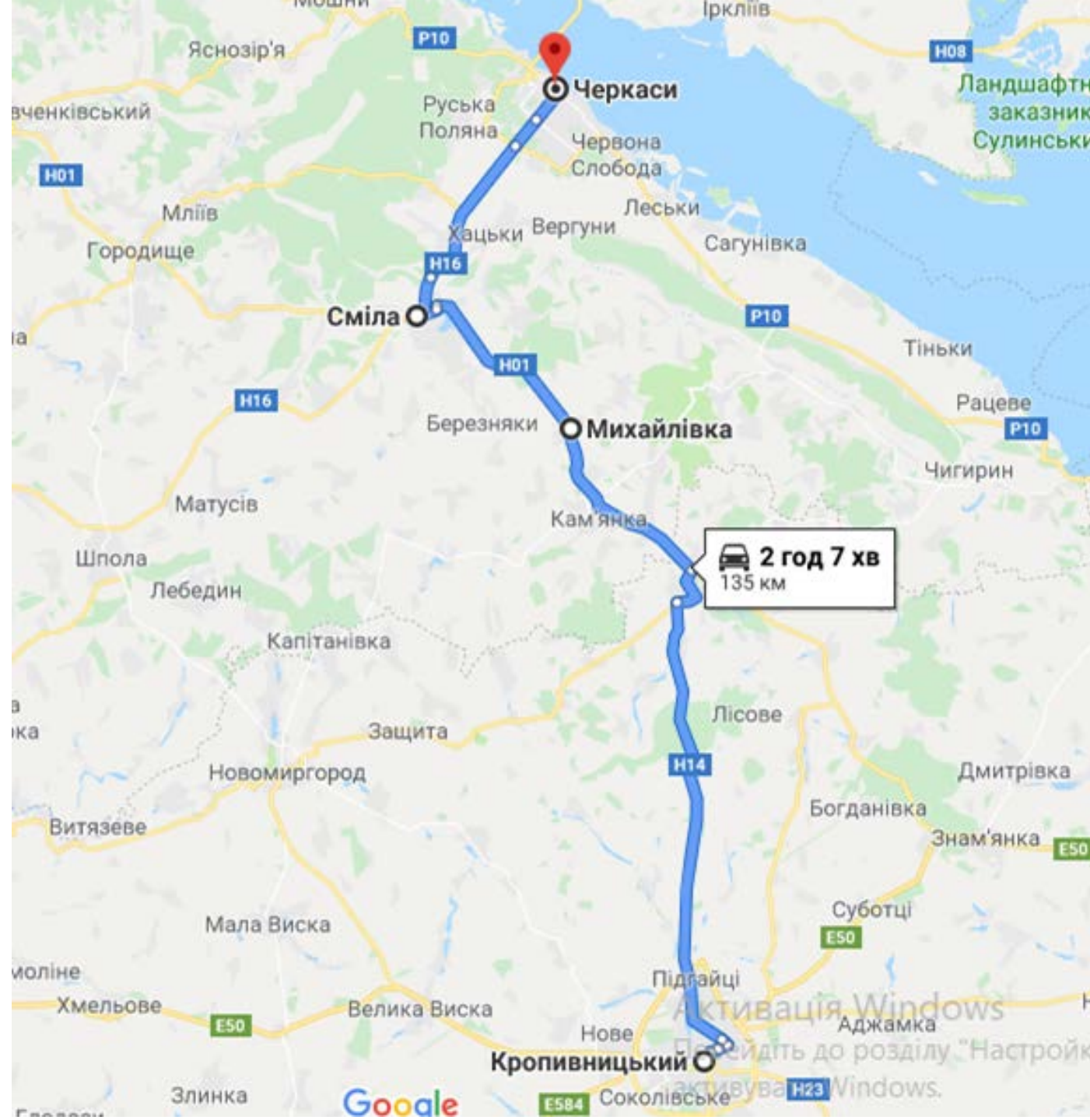
ТРАНСПОРТ ТА ЛОГІСТИКА

Відстань до м. Сміла - 23 км

Відстань до м. Черкаси - 50 км

Відстань до м. Кропивницький - 81 км

Відстань до м. Київ - 220 км



2. Супровід інвесторів

Переваги інвестування у Михайлівську громаду



Будьте впевнені, що на території нашої громади ви знайдете надійних партнерів та вигідні пропозиції. А ми, зі свого боку, надамо всебічну підтримку в реалізації ваших проектів.

З повагою,
Голова громади Максименко
Василь Петрович



КОНТАКТИ ДЛЯ ІНВЕСТОРІВ

**Матрос Олександр Володимирович,
Заступник голови Михайлівської сільської
ради**

Телефон: 0979413833, 0473298422

Електронна пошта: 0979413833@ukr.net,

Адреса: Михайлівська сільська рада, Черкаська обл., Кам'янський р-н, с. Михайлівка, вул. Героїв Майдану 27.

Сайт Михайлівської громади:

<https://www.myhsilrada-otg.gov.ua/>



КОНТАКТИ ДЛЯ ІНВЕСТОРІВ

**Надія Іванівна Вакуленко,
Начальник відділу економічного розвитку,
торгівлі та інвестицій Михайлівської сільської
ради**

Телефон: 0983969030, 0473298422

Електронна пошта: nadiavakulenko76@ukr.net,

Адреса: Михайлівська сільська рада, Черкаська обл., Кам'янський р-н, с. Михайлівка, вул. Героїв Майдану 27.

Сайт Михайлівської громади:

<https://www.myhsilrada-otg.gov.ua/>



ПОДАТКОВА ТА ТАРИФНА ПОЛІТИКА

Загальнодержавні податки та збори

- Податок на прибуток підприємств – 18%
- Податок на доходи фізичних осіб – 18%
- Податок на додану вартість – 20%
- Акцизний податок – 5%
- Екологічний податок – залежить від об'єкту оподаткування
- Рентна плата – залежить від об'єкту оподаткування

Місцеві податки та збори

- Податок на майно – 0,5-1,5% розміру МЗП
- Єдиний податок – залежить від групи платника



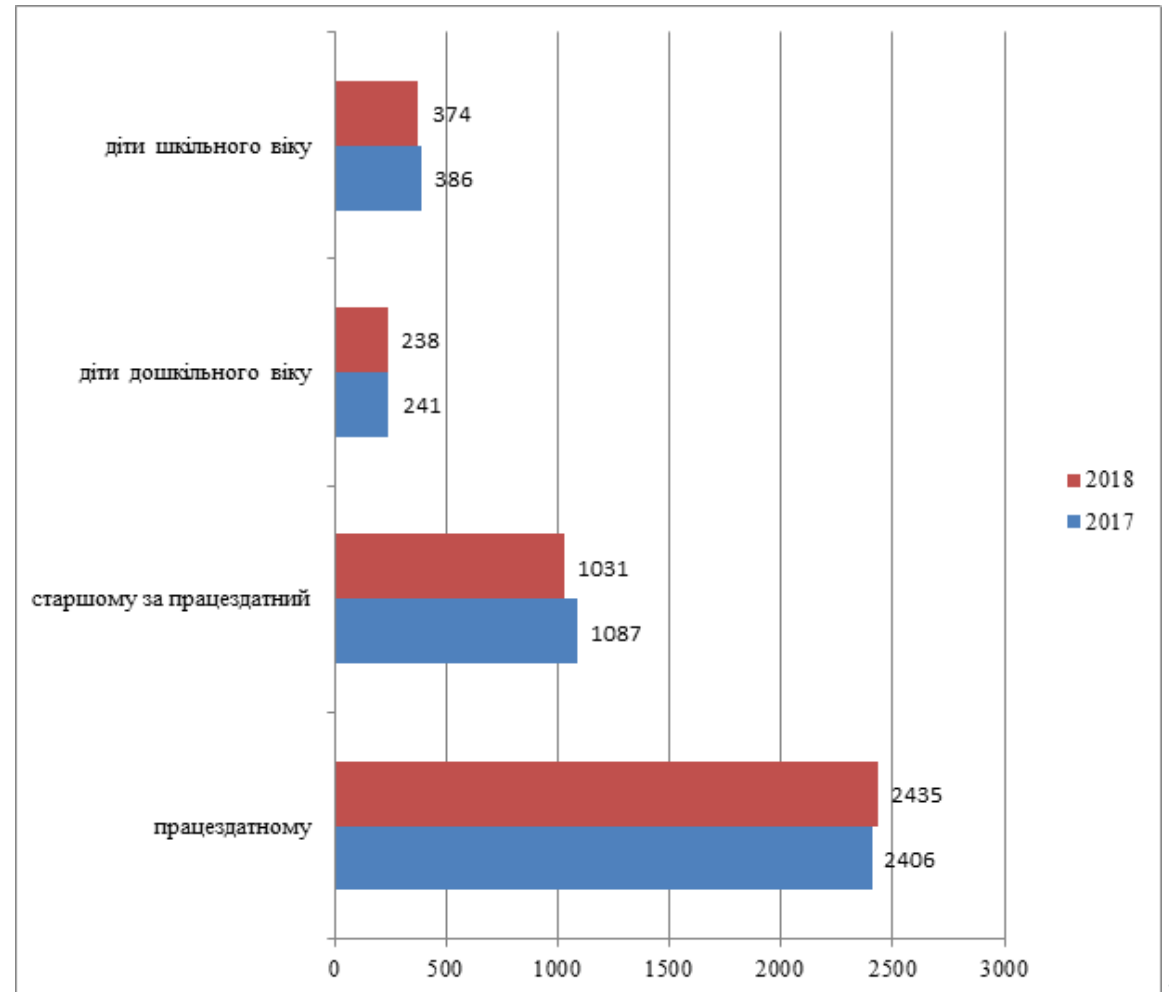
ТРУДОВІ РЕСУРСИ

Основні демографічні показники

Найбільші населені пункти	Населення, осіб
Михайлівка	1800
Ребедайлівка	1010
Пляківка	702
Ревівка	481
сел.Лісове	85

Показник міграції	Кількість осіб		
	2016	2017	2018
Приїхало населення		137	205
Виїхало населення		132	207
Народилось за рік		34	26
Померло за рік		78	66

Зміни у віковій структурі населення за 2017-2018 рр.



ЕКОНОМІЧНО АКТИВНЕ НАСЕЛЕННЯ

Галузь економіки	Середня зарплата, грн*
Сільське господарство	7500
Лісове господарства	7500
Промисловість	5121
Державне управління	9117
Інші види діяльності	4173
Освіта	6300
Культура	4968
Торгівельно-обслуговуюча галузь	4400
Середня зарплата по громаді	6135

*Після вирахування всіх податків та зборів

Середня заробітна плата по Михайлівській ОТГ



**Нарахування здійснюється кумулятивним методом

ПІДТРИМКА ТА РЕГУЛЮВАННЯ БІЗНЕСУ

Підтримка для інвесторів

- Сприяння у залученні фахівців, інформаційних та інших сервісів
- Сприятливі природні умови для розвитку туристично-рекреаційної сфери
- Наявність земельних ділянок та об'єктів нерухомості для реалізації інноваційних проектів

Михайлівська громада має ряд переваг, важливих для інвесторів

- Близькість до обласного центру, що надає можливість користуватись додатковими ресурсами
- Логістична зручність розташування громади
- Через територію громади проходить автомагістраль Н01 (Київ-Луганськ-Ізварине), близькість до м. Кропивницький та м. Сміла, до транспортних розв'язок у напрямках Південь-Північ
- Через населені пункти Ревівка та Пляківка проходить полотно Одеської залізниці. Близькість до важливого залізничного вузла - станції ім.Т.Шевченка
- Достатньо земельних ділянок та вільних приміщень як для ведення сільського господарства так і для промислових та інших цілей
- Не значна кількість підприємств на території громади, а отже і низька конкуренція

ВИМОГИ ДО ІНВЕСТОРА. ПОРЯДОК ДІЙ, НЕОБХІДНИЙ ДЛЯ ІНВЕСТУВАННЯ

Вимоги:

- Готовність зареєструвати бізнес в Михайлівській громаді
- Створення робочих місць

Порядок дій:

- Зв'язатися з відділом економічного розвитку Михайлівської громади з інвестиційним проектом
- Отримати дозвільні документи на реалізацію інвестиційного проекту
- Розпочати втілення проекту



3. АЛЬТЕРНАТИВНА ЕНЕРГЕТИКА

Можливості
для інвестицій



ОГЛЯД ГАЛУЗІ В ОТГ ТА РАЙОНІ

ХАРАКТЕРИСТИКИ ГАЛУЗІ

1. Інтенсивність сонячної радіації на території Михайлівської ОТГ ~ 1300 Квт*год/кв.м.
2. Заплановано встановлення сонячних панелей потужністю по 375 Вт, які вироблятимуть близько 164 кВт
3. Заплановане будівництво сонячної електростанції у 2019-2020 рр. в Кам'янському районі

ПЕРЕВАГИ ІНВЕСТУВАТИ В ГАЛУЗЬ У ДАНІЙ ГРОМАДІ

- Висока інтенсивність сонячної радіації на території Михайлівської ОТГ
- Наявність вільних земельних ділянок для будівництва виробничих потужностей
- Наявність робочої сили та трудових ресурсів

ОБ'ЄКТ ІНВЕСТИВАННЯ - ЗЕМЕЛЬНА ДІЛЯНКА

ЗАГАЛЬНА ІНФОРМАЦІЯ

- 1) Розташування об'єкту – в межах с.Михайлівка
- 2) Найближчий населений пункт, відстань до нього - с.Флярківка, 1 км
- 3) Відстань до лінії електропередач - 700 м
- 3) Найближчий районний центр, відстань до нього - м.Кам'янка, 13,2 км
- 4) Найближчий обласний центр, відстань до нього - м. Черкаси, 54,2 км
- 5) Загальна площа ділянки - 49,1496 га
- 6) Будівлі і споруди на ділянці - відсутні
- 7) Підземні/надземні перешкоди на ділянці - відсутні
- 8) Екологічні вимоги і обмеження – відсутні
- 9) Місце розташування на Google карті – 49.119031, 32.120013



ПРАВОВИЙ СТАТУС ОБ'ЄКТУ ДЛЯ ІНВЕСТУВАННЯ

ПРАВОВИЙ СТАТУС

1. Власник - Михайлівська сільська рада
2. Форма власності - комунальна
3. Кадастровий номер - 7121884000:02:000:1358
4. Користувач - відсутній
5. Для яких цілей використовується ділянка - пасовище
6. Класифікація виду цільового призначення земельної ділянки - для ведення товарного сільськогосподарського виробництва
7. Форма передачі ділянки інвестору - оренда



ОБ'ЄКТ ІНВЕСТИВАННЯ - ЗЕМЕЛЬНА ДІЛЯНКА

ЗАГАЛЬНА ІНФОРМАЦІЯ

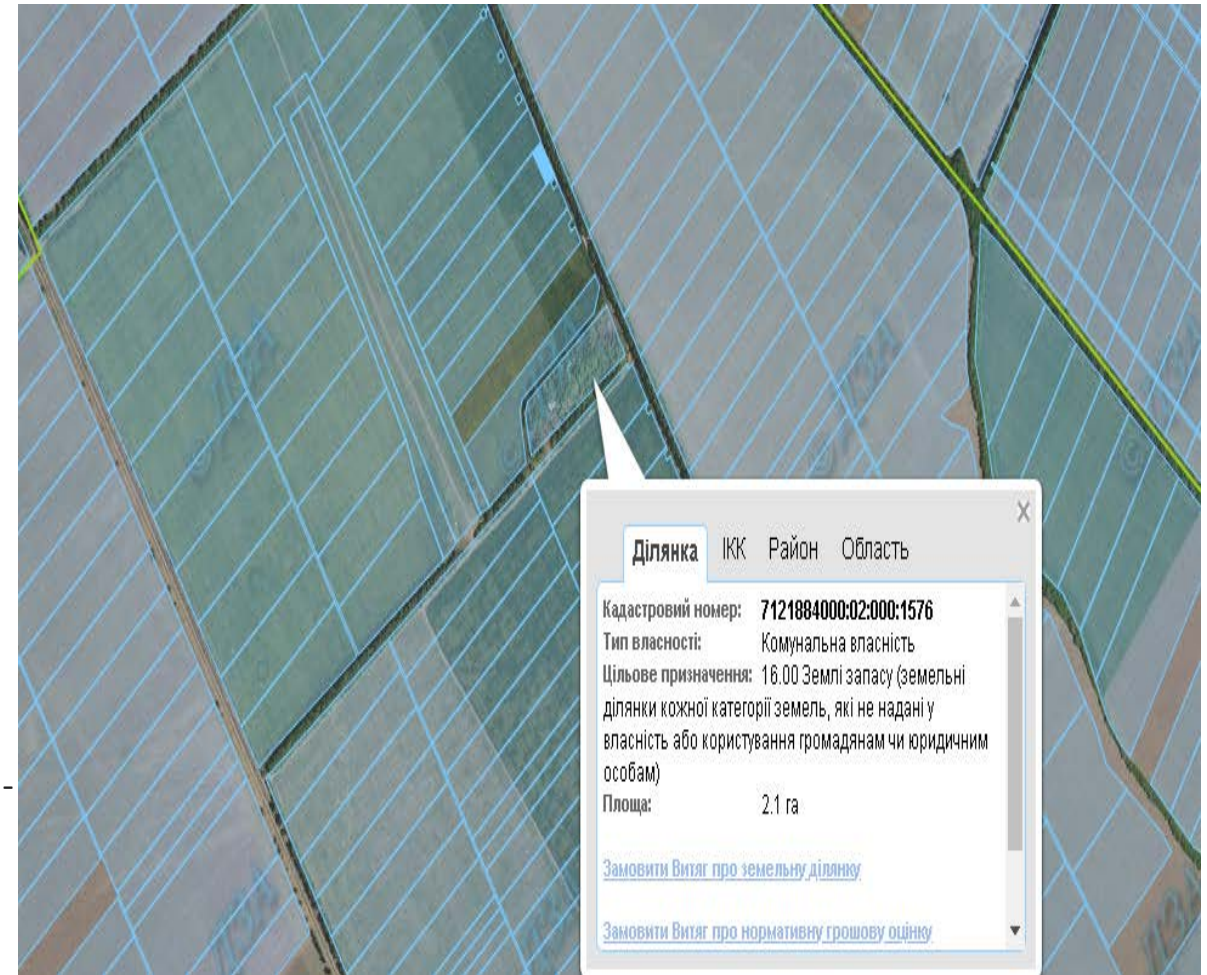
- 1) Розташування об'єкту – за межами с.Михайлівка
- 2) Найближчий населений пункт, відстань до нього - с.Михайлівка, 2,5 км
- 3) Відстань до лінії електропередач – проходить по межі ділянки
- 4) Найближчий районний центр, відстань до нього - м.Кам'янка, 12,0 км
- 5) Найближчий обласний центр, відстань до нього - м. Черкаси, 48,0 км
- 6) Загальна площа ділянки - 2,1 га
- 7) Будівлі і споруди на ділянці - відсутні
- 8) Підземні/надземні перешкоди на ділянці - відсутні
- 9) Екологічні вимоги і обмеження – відсутні
- 10) Місце розташування на Google карті – 49.142758, 32.065709



ПРАВОВИЙ СТАТУС ОБ'ЄКТУ ДЛЯ ІНВЕСТУВАННЯ

ПРАВОВИЙ СТАТУС

1. Власник - Михайлівська сільська рада
2. Форма власності - комунальна
3. Кадастровий номер - 7121884000:02:000:1576
4. Користувач - відсутній
5. Для яких цілей використовується ділянка – не використовується
6. Класифікація виду цільового призначення земельної ділянки - для ведення товарного сільськогосподарського виробництва
7. Форма передачі ділянки інвестору - оренда



ОБ'ЄКТ ІНВЕСТИВАННЯ - ЗЕМЕЛЬНА ДІЛЯНКА

ЗАГАЛЬНА ІНФОРМАЦІЯ

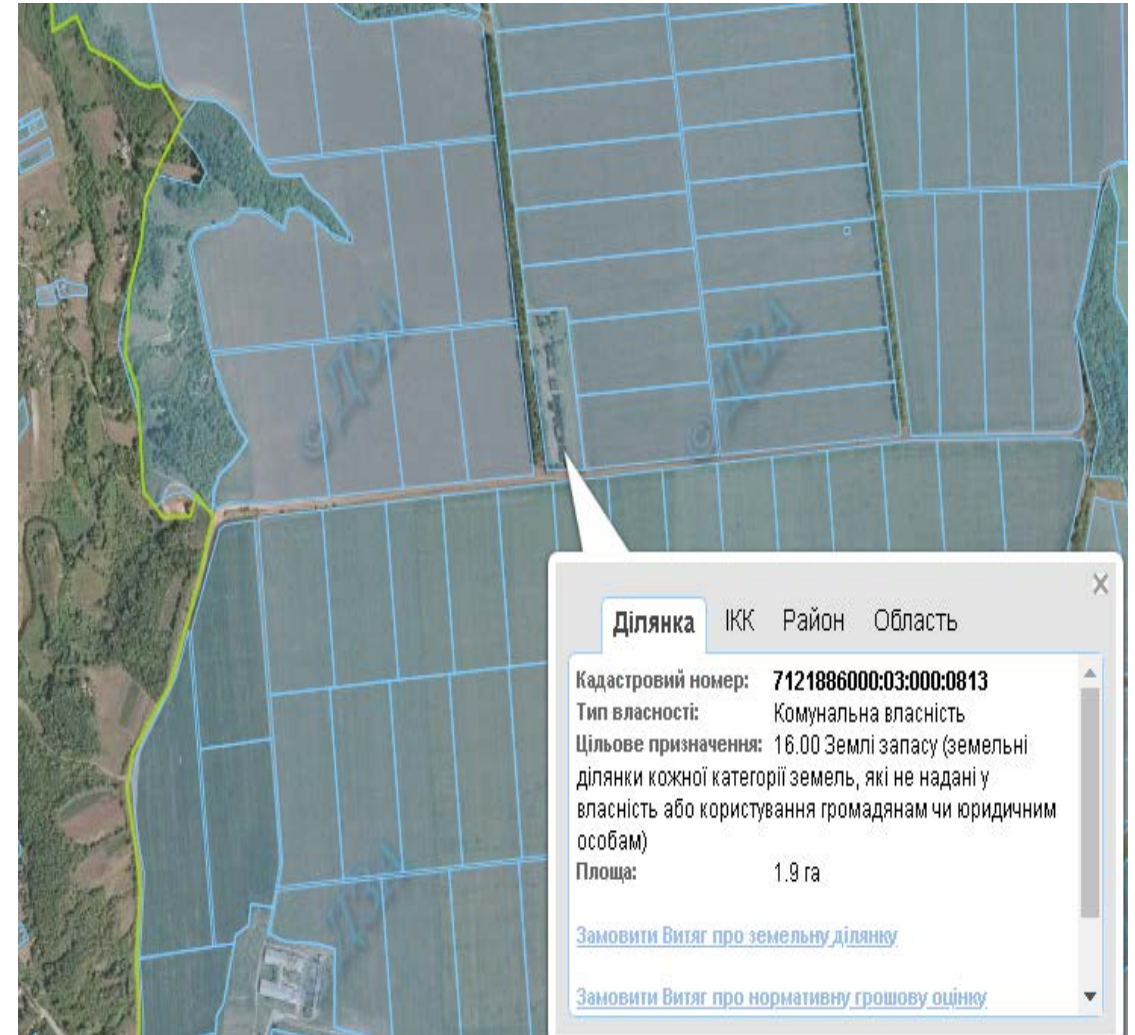
- 1) Розташування об'єкту – за межами с.Пляківка
- 2) Найближчий населений пункт, відстань до нього - с.Пляківка, 0,5 км
- 3) Відстань до лінії електропередач – 1,5 км
- 4) Найближчий районний центр, відстань до нього - м.Кам'янка, 5,3 км
- 5) Найближчий обласний центр, відстань до нього - м. Черкаси, 65,3 км
- 6) Загальна площа ділянки – 1,9 га
- 7) Будівлі і споруди на ділянці - відсутні
- 8) Підземні/надземні перешкоди на ділянці - відсутні
- 9) Екологічні вимоги і обмеження – відсутні
- 10) Місце розташування на Google карті – 49.070391, 32.047265



ПРАВОВИЙ СТАТУС ОБ'ЄКТУ ДЛЯ ІНВЕСТУВАННЯ

ПРАВОВИЙ СТАТУС

1. Власник - Михайлівська сільська рада
2. Форма власності - комунальна
3. Кадастровий номер - 7121886000:03:000:0813
4. Користувач - відсутній
5. Для яких цілей використовується ділянка – не використовується
6. Класифікація виду цільового призначення земельної ділянки - для ведення товарного сільськогосподарського виробництва
7. Форма передачі ділянки інвестору - оренда



4. НОРЕКА ТА ТУРИЗМ

Можливості
для інвестицій



ОГЛЯД ГАЛУЗІ В ОТГ ТА РАЙОНІ

ХАРАКТЕРИСТИКИ ГАЛУЗІ

1. На території громади та району відсутні будь-які готельні комплекси
2. Поблизу громади знаходяться важливі туристичні об'єкти, такі як Тясминський каньйон, Холодний яр, Кам'янський музей
3. Кам'янський район відвідують до 3 тис. туристів за сезон
4. Потік автотранспорту через с. Михайлівка складає близько 800 автомобілів за день.

ДІЮЧІ ПІДПРИЄМСТВА ГАЛУЗІ

1. Кам'янський державний історико-культурний заповідник
2. Музей історії міста Кам'янка

ПЕРЕВАГИ ІНВЕСТУВАТИ В ГАЛУЗЬ У ДАНІЙ ГРОМАДІ

1. Територією громади проходить важлива автомагістраль Н01
2. Поблизу території громади знаходяться відомі в Україні туристичні об'єкти, що наразі не мають достатньої розвиненої інфраструктури.
3. В радіусі 25 км відсутні будь-які готельно-розважальні комплекси
4. На території громади наявна достатня кількість кваліфікованої робочої сили
5. Громада зацікавлена в передачі території в довгострокову оренду на взаємовигідних умовах.

ОБ'ЄКТ ІНВЕСТИВАННЯ 1. (ЗЕМЕЛЬНА ДІЛЯНКА)

ЗАГАЛЬНА ІНФОРМАЦІЯ

- 1) Найближчий населений пункт, відстань до нього - с.Ребедайлівка, 7км
- 2) Відстань до лінії електропередач - 20 м
- 3) Найближчий районний центр, відстань до нього - м.Кам'янка, 10 км
- 4) Найближчий обласний центр, відстань до нього - м. Черкаси, 50 км
- 5) Загальна площа ділянки - 2 га, біля автомобільної дороги державного значення Н-01 Київ-Луганськ-Ізварине
- 6) Будівлі і споруди на ділянці - відсутні
- 7) Підземні/надземні перешкоди на ділянці - підземні
- 8) Екологічні вимоги і обмеження - відсутні
- 9) Місце розташування на Google карті 49.122740, 32.069273.



ПРАВОВИЙ СТАТУС ОБ'ЄКТУ ДЛЯ ІНВЕСТУВАННЯ

ПРАВОВИЙ СТАТУС

1. Розташування об'єкту - с. Михайлівка
2. Власник - Михайлівська сільська рада
3. Форма власності - комунальна
4. Кадастровий номер - відсутній
5. Користувач - відсутній
6. Для яких цілей використовується ділянка - пасовище
7. Класифікація виду цільового призначення земельної ділянки – землі запасу, сіножаті
8. Форма передачі ділянки інвестору - оренда



2. ОБ'ЄКТ ІНВЕСТУВАННЯ 2 - ПРИМІЩЕННЯ ПІД ГОТЕЛЬ



ОБ'ЄКТ ІНВЕСТИВАННЯ 2. (ЗЕМЕЛЬНА ДІЛЯНКА З БУДІВЛЕЮ)

ЗАГАЛЬНА ІНФОРМАЦІЯ

- 1) Найближчий населений пункт, відстань до нього - с.Михайлівка
- 2) Відстань до лінії електропередач та до газопостачання - 20 м
- 3) Найближчий районний центр, відстань до нього - м.Кам'янка, 10 км
- 4) Найближчий обласний центр, відстань до нього - м. Черкаси, 50 км
- 5) Загальна площа ділянки - 0,43 га
- 6) Будівлі і споруди на ділянці - наявна
- 7) Підземні/надземні перешкоди на ділянці - відсутні
- 8) Екологічні вимоги і обмеження - відсутні
- 9) Місце розташування на Google карті .



ПРАВОВИЙ СТАТУС ОБ'ЄКТУ ДЛЯ ІНВЕСТУВАННЯ

ПРАВОВИЙ СТАТУС

1. Власник - Фендюр Оксана Володимирівна
2. Форма власності - приватна
3. Кадастровий номер - відсутній
4. Користувач - відсутній
5. Для яких цілей використовується ділянка - не використовується
6. Класифікація виду цільового призначення земельної ділянки - комерційне використання
7. Форма передачі ділянки інвестору - продаж



ПЕРЕВАГИ ДЛЯ ІНВЕСТУВАННЯ:

1. Потік транспорту автомобільної дороги державного значення Н-01 Київ-Луганськ-Ізварине. Місце частих зупинок далекобійників.
2. Конкуренція відсутня - найближчий готель знаходиться у місті Сміла (24 км від Михайлівки). У межах Кам'янського району немає жодного готельного комплексу.
3. Трудові ресурси. В Михайлівці достатня кількість працездатного населення.
4. Близькість до відомих туристичних об'єктів, які активно рекламуються, зокрема музей у сусідній Кам'янці, урочище Холодний Яр, Шевченківські місця, тощо.



5. ТЕКСТИЛЬНЕ ВИРОБНИЦТВО

Можливості
для інвестицій



ОГЛЯД ГАЛУЗІ В ОТГ ТА РАЙОНІ

ХАРАКТЕРИСТИКИ ГАЛУЗІ

1. На території громади відсутнє будь-яке текстильне виробництво. На території Кам'янського району працює лише одне підприємство, що займається виготовленням шкільної форми та незвичного одягу.
2. В Кам'янському та навколишніх районах відсутнє будь-яке виробництво екосумок.

ДІЮЧІ ПІДПРИЄМСТВА ГАЛУЗІ

1. ФОП Надворна

ПЕРЕВАГИ ІНВЕСТУВАТИ В ГАЛУЗЬ У ДАНІЙ ГРОМАДІ

1. Громада має вільні приміщення та земельні ділянки, які можна використати для налагодження текстильного виробництва.
2. Через громаду проходять важливі транспортні шляхи, зокрема траса Н-01 та полотно Одеської залізниці, що сприяє налагодженню збуту.
3. Громада має достатньо кваліфікованої робочої сили, яку можна залучити до виробничих процесів.
4. В регіоні практично відсутня будь-яка конкуренція у виготовленні екосумок.

ОБ'ЄКТ ІНВЕСТИВАННЯ - ПРИМІЩЕННЯ ПІД СКЛАД АБО ВИРОБНИЦТВО

ЗАГАЛЬНА ІНФОРМАЦІЯ

- 1) Найближчий населений пункт, відстань до нього - с. Ревівка
- 2) Відстань до найближчого житлового будинку - 50 м
- 3) Найближчий районний центр, відстань до нього - Кам'янка, 9,5 км
- 4) Найближчий обласний центр, відстань до нього - Черкаси, 59,5 км
- 5) Загальна площа ділянки - 0,1 га
- 6) Будівлі і споруди на ділянці - складське приміщення, загальна площа 255,5 кв.м
- 7) Підземні/надземні перешкоди на ділянці - відсутні
- 8) Екологічні вимоги і обмеження - відсутні
- 9) Забруднення ґрунту, поверхневих і ґрунтових вод - відсутнє



ПРАВОВИЙ СТАТУС ОБ'ЄКТУ ДЛЯ ІНВЕСТУВАННЯ

ПРАВОВИЙ СТАТУС

1. Власник - Михайлівська сільрада
2. Форма власності - комунальна
3. Кадастровий номер - відсутній
4. Користувач - відсутній
5. Для яких цілей використовується ділянка - не використовується
6. Класифікація виду цільового призначення земельної ділянки - комерційне
7. Форма передачі ділянки інвестору - оренда



6. ІНШІ ГАЛУЗІ

Можливості
для інвестицій



ІНШІ ДОСТУПНІ ЗЕМЕЛЬНІ ДІЛЯНКИ/БУДІВЛІ ДЛЯ ІНВЕСТИЦІЙ (ПЕРЕЛІК)

ЗЕМЕЛЬНІ ДІЛЯНКИ

1. с. Пляківка, комунальна власність, кадастровий номер 7121886000:03:000:0828, площа 4,5 га
2. с. Пляківка, комунальна власність, кадастровий номер 7121886000:03:000:0853, площа 0,6318 га
3. Місце розташування на Google карті 49.058794, 32.036969 та 49.057647, 32.036939.



ЗЕМЕЛЬНА ДІЛЯНКА 1.

ЗАГАЛЬНА ІНФОРМАЦІЯ

- 1) Найближчий населений пункт, відстань до нього - с.Пляківка
- 2) Відстань до найближчого житлового будинку - 550 м
- 3) Найближчий районний центр, відстань до нього - м.Кам'янка, 5км
- 4) Найближчий обласний центр, відстань до нього - м.Черкаси, 65км
- 5) Загальна площа ділянки - 4,5га
- 6) Будівлі і споруди на ділянці - відсутні
- 7) Підземні/надземні перешкоди на ділянці - наявні
- 8) Екологічні вимоги і обмеження - відсутні
- 9) Забруднення ґрунту, поверхневих і ґрунтових вод - не виявлено



ІНШІ ПАРАМЕТРИ ЗЕМЕЛЬНОЇ ДІЛЯНКИ 1.

ПРАВОВИЙ СТАТУС

1. Власник - Михайлівська сільрада
2. Форма власності - комунальна власність
3. Кадастровий номер - 7121886000:03:000:0828
4. Користувач - відсутній
5. Для яких цілей використовується ділянка - не використовується
6. Класифікація виду цільового призначення земельної ділянки - землі запасу
7. Форма передачі ділянки інвестору - оренда

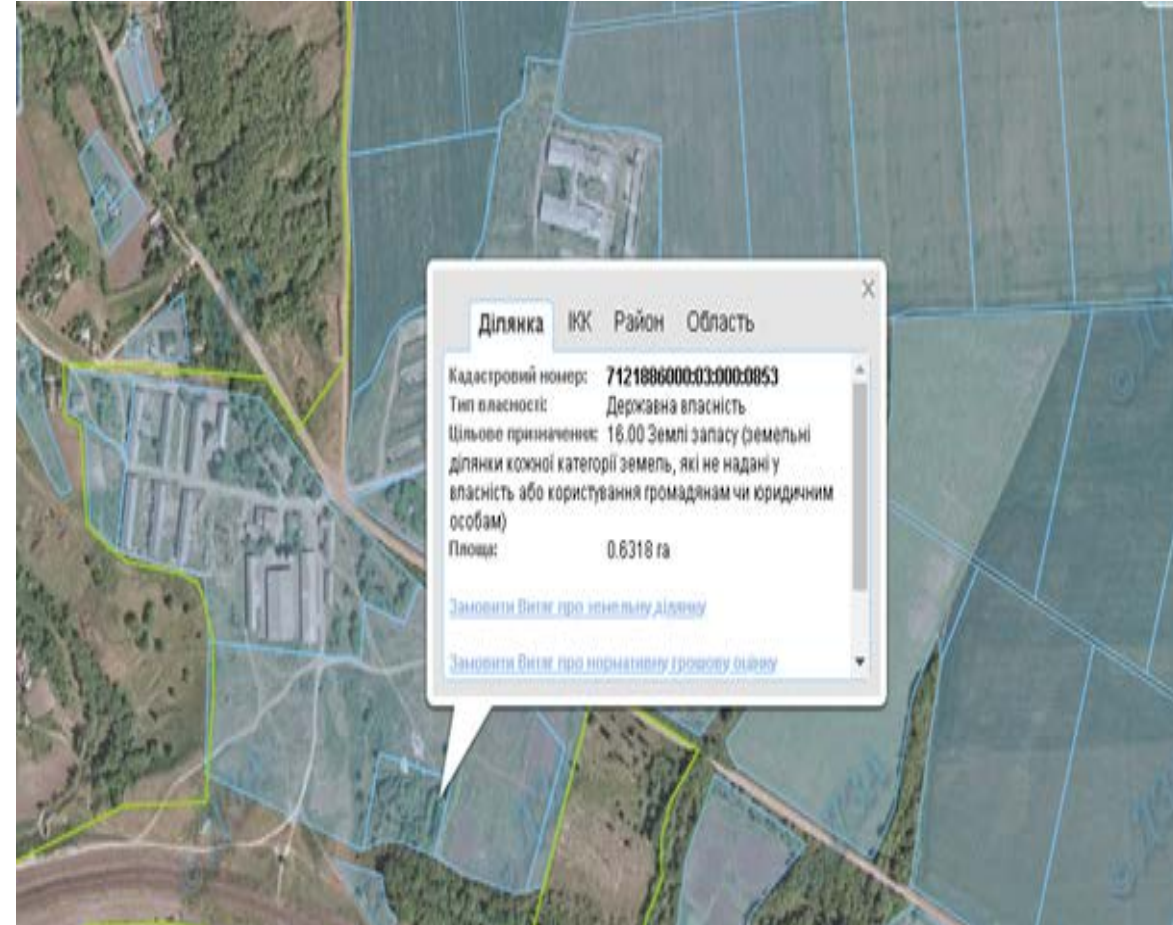
ТРАНСПОРТНА ТА ІНЖЕНЕРНА ІНФРАСТРУКТУРА

1. Відстань до автодороги державного значення - 6 км
2. Вантажна залізнична станція, відстань автодорогою до неї - 3,0 км
4. Найближча річка, відстань до неї - Прусянка, 700 м
5. Газопостачання - наявне
6. Електропостачання - наявне
7. Відстань до діючої лінії електропередачі, її напруга – на території, 10 тис. кВт
8. Водопостачання - відсутнє
9. Забезпечення водопостачання на ділянці, відстань до можливого місця підключення води – 50 м
10. Водовідведення (каналізація) - відсутнє

ЗЕМЕЛЬНА ДІЛЯНКА 2.

ЗАГАЛЬНА ІНФОРМАЦІЯ

- 1) Найближчий населений пункт, відстань до нього - с.Пляківка
- 2) Відстань до найближчого житлового будинку - 550 м
- 3) Найближчий районний центр, відстань до нього - м.Кам'янка, 5км
- 4) Найближчий обласний центр, відстань до нього - м.Черкаси, 65км
- 5) Загальна площа ділянки - 0,6318 га
- 6) Будівлі і споруди на ділянці - відсутні
- 7) Підземні/надземні перешкоди на ділянці - наявні
- 8) Екологічні вимоги і обмеження - відсутні
- 9) Забруднення ґрунту, поверхневих і ґрунтових вод - не виявлено



ІНШІ ПАРАМЕТРИ ЗЕМЕЛЬНОЇ ДІЛЯНКИ 2.

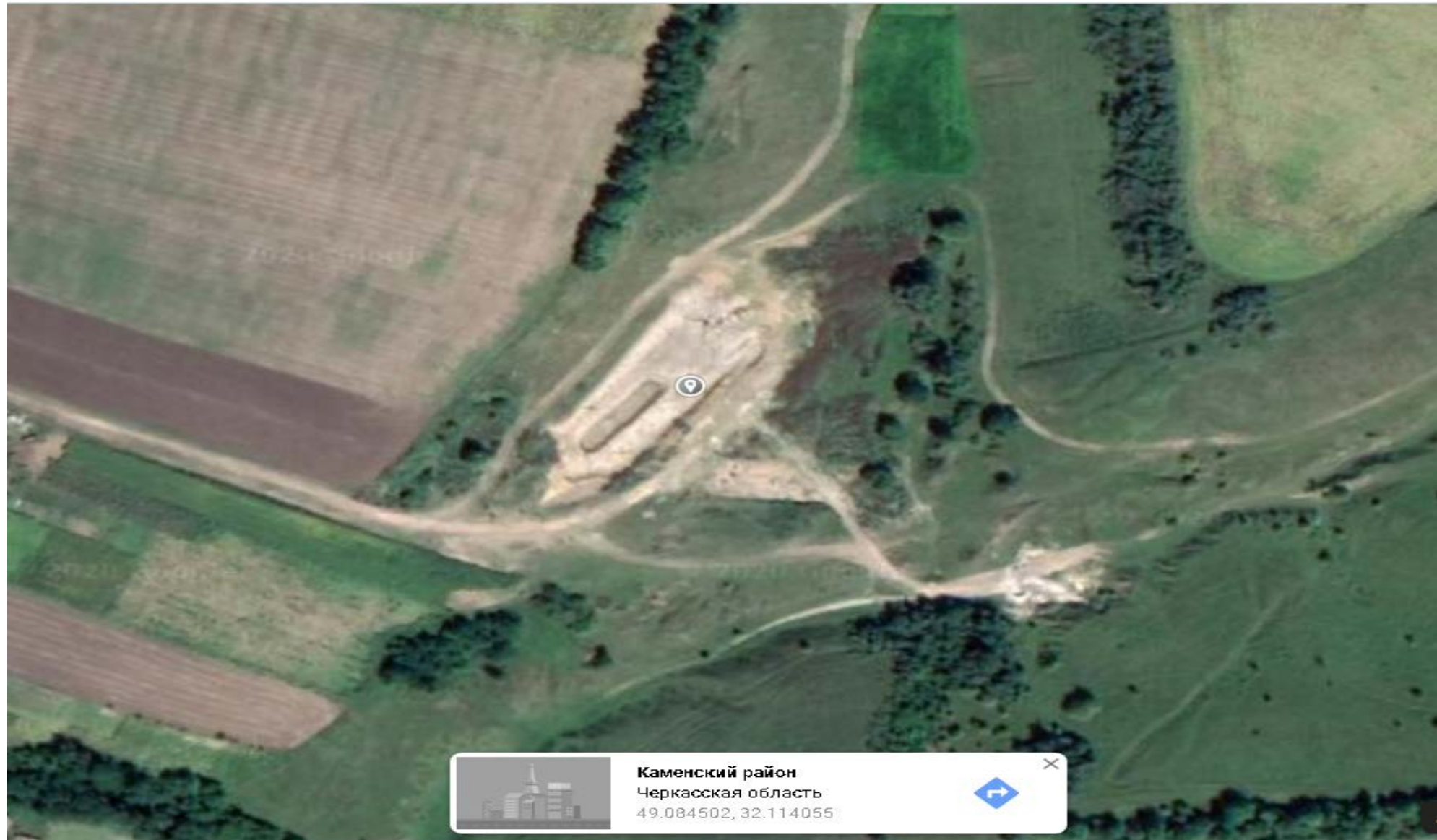
ПРАВОВИЙ СТАТУС

1. Власник - Михайлівська сільрада
2. Форма власності - комунальна власність
3. Кадастровий номер - 7121886000:03:000:0853
4. Користувач - відсутній
5. Для яких цілей використовується ділянка - не використовується
6. Класифікація виду цільового призначення земельної ділянки - землі запасу
7. Форма передачі ділянки інвестору - оренда

ТРАНСПОРТНА ТА ІНЖЕНЕРНА ІНФРАСТРУКТУРА

1. Відстань до автодороги державного значення – 6 км
2. Вантажна залізнична станція, відстань автодорогою до неї - 3,0 км
4. Найближча річка, відстань до неї - Прусянка, 700 м
5. Газопостачання - наявне
6. Електропостачання - наявне
7. Відстань до діючої лінії електропередачі, її напруга – на території, 10 тис. кВт
8. Водопостачання - відсутнє
9. Забезпечення водопостачання на ділянці, відстань до можливого місця підключення води – 50 м
10. Водовідведення (каналізація) - відсутнє

КОРИСНІ КОПАЛИНИ - ГЛИНА, ПІСОК



КОРИСНІ КОПАЛИНИ - ГЛИНА, ПІСОК ЗЕМЕЛЬНА ДІЛЯНКА

ЗАГАЛЬНА ІНФОРМАЦІЯ

- 1) Найближчий населений пункт, відстань до нього - м. Кам'янка, 5км
- 2) Відстань до найближчого житлового будинку - 200 м
- 3) Найближчий районний центр, відстань до нього - м.Кам'янка, 5,5км
- 4) Найближчий обласний центр, відстань до нього - м.Черкаси, 57км
- 5) Загальна площа ділянки - 4,8386 га
- 6) Будівлі і споруди на ділянці - відсутні
- 7) Підземні/надземні перешкоди на ділянці - затампонована свердловина
- 8) Екологічні вимоги і обмеження - відсутні
- 9) Забруднення ґрунту, поверхневих і ґрунтових вод - не виявлено

